

ГРАФИЧЕСКОЕ ОПИСАНИЕ

местоположения границ населенных пунктов, территориальных зон, особо охраняемых природных территорий, зон с особыми условиями использования территории

Публичный сервитут под объект: "Строительство КТП 10/0,4 кВ с оборудованием учета э/э, ЛЭП 10кВ, ВЛ 0,4 кВ; Реконструкция ВЛ 0,4 кВ ТП-6913 (переключение ВЛ 0,4 кВ) для электроснабжения ИЖС по адресу: Пермский край, Пермский р-н, Двуреченское с/п, п. Горный, ул. Труда, з/у 9 (кад. номер зем. участка 59:32:3480001:2806, :1840)"

(наименование объекта, местоположение границ которого описано (далее - объект)

Раздел 1

Сведения об объекте		
№ п/п	Характеристики объекта	Описание характеристик
1	2	3
1	Местоположение объекта	Пермский край, Пермский р-н, Горный п
2	Площадь объекта ± величина погрешности определения площади ($P \pm \Delta P$), м²	217 ± 5
3	Иные характеристики объекта	<p>1. Цель установления публичного сервитута: Размещение объектов электросетевого хозяйства, тепловых сетей, водопроводных сетей, сетей водоотведения, линий и сооружений связи, линейных объектов системы газоснабжения, нефтепроводов и нефтепродуктопроводов, их неотъемлемых технологических частей, если указанные объекты являются объектами федерального, регионального или местного значения, либо необходимы для организации электро-, газо-, тепло-, водоснабжения населения и водоотведения, подключения (технологического присоединения) к сетям инженерно-технического обеспечения, либо переносятся в связи с изъятием земельных участков, на которых они ранее располагались, для государственных или муниципальных нужд (далее также - инженерные сооружения)</p> <p>2. Срок публичного сервитута: Продолжительность: 49 лет</p> <p>3. Описание иной цели: Публичный сервитут в целях подключения (технологического присоединения) к сетям инженерно-технического обеспечения "Строительство КТП 10/0,4 кВ с оборудованием учета э/э, ЛЭП 10кВ, ВЛ 0,4 кВ; Реконструкция ВЛ 0,4 кВ ТП-6913 (переключение ВЛ 0,4 кВ) для электроснабжения ИЖС по адресу: Пермский край, Пермский р-н, Двуреченское с/п, п. Горный, ул. Труда, з/у 9 (кад. номер зем. участка 59:32:3480001:2806, :1840)"; правообладатель публичного сервитута - ПУБЛИЧНОЕ АКЦИОНЕРНОЕ ОБЩЕСТВО "РОССЕТИ УРАЛ", ОГРН 1056604000970, ИНН 6671163413, почтовый адрес: г. Пермь, Комсомольский проспект, 48, адресе эл. почты - perm@rosseti-ural.ru, pe-pges@rosseti-ural.ru, срок на 49</p>

Раздел 2

Сведения о местоположении границ объекта					
1. Система координат МСК-59, зона 2					
2. Сведения о характерных точках границ объекта					
Обозначение характерных точек границ	Координаты, м		Метод определения координат характерной точки	Средняя квадратическая погрешность положения характерной точки (Mt), м	Описание обозначения точки на местности (при наличии)
	X	Y			
1	2	3	4	5	6
-	-	-	-	-	-
3. Сведения о характерных точках части (частей) границы объекта					
Обозначение характерных точек части границы	Координаты, м		Метод определения координат характерной точки	Средняя квадратическая погрешность положения характерной точки (Mt), м	Описание обозначения точки на местности (при наличии)
	X	Y			
1	2	3	4	5	6
Часть N 1					
1	504201.13	2236714.93	Аналитический метод	0.1	-
2	504201.22	2236715.04	Аналитический метод	0.1	-
3	504200.82	2236715.34	Аналитический метод	0.1	-
4	504200.42	2236715.64	Аналитический метод	0.1	-
5	504200.12	2236715.25	Аналитический метод	0.1	-
1	504201.13	2236714.93	Аналитический метод	0.1	-
Часть N 2					
6	504036.30	2236966.04	Аналитический метод	0.1	-
7	504036.35	2236966.42	Аналитический метод	0.1	-
8	504003.18	2236970.97	Аналитический метод	0.1	-
9	504003.12	2236970.56	Аналитический метод	0.1	-
10	504034.95	2236966.21	Аналитический метод	0.1	-
6	504036.30	2236966.04	Аналитический метод	0.1	-
Часть N 3					
11	504037.25	2236769.88	Аналитический метод	0.1	-
12	504036.45	2236767.35	Аналитический метод	0.1	-
13	504038.71	2236766.63	Аналитический метод	0.1	-
14	504039.56	2236769.10	Аналитический метод	0.1	-
15	504037.66	2236769.74	Аналитический метод	0.1	-
11	504037.25	2236769.88	Аналитический метод	0.1	-
Часть N 4					
16	504543.04	2236899.90	Аналитический метод	0.1	-
17	504543.71	2236904.91	Аналитический метод	0.1	-
18	504511.99	2236907.28	Аналитический метод	0.1	-
19	504511.33	2236907.95	Аналитический метод	0.1	-
20	504499.39	2236908.67	Аналитический метод	0.1	-
21	504504.64	2236903.34	Аналитический метод	0.1	-
22	504510.16	2236902.94	Аналитический метод	0.1	-
23	504529.06	2236901.44	Аналитический метод	0.1	-
16	504543.04	2236899.90	Аналитический метод	0.1	-

Схема границ публичного сервитута

Обзорная схема границ объекта



4

3

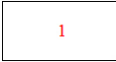


Масштаб 1:15513

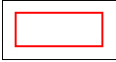
Используемые условные знаки и обозначения:



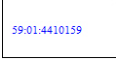
Характерная точка границы объекта



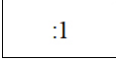
Надписи номеров характерных точек границы объекта



Граница объекта



Обозначение кадастрового квартала



Надписи кадастрового номера земельного участка



Проектное местоположение инженерного сооружения



Масштаб 1:250

Используемые условные знаки и обозначения:

Условные обозначения представлены на листе 3

План границ объекта

Выносной лист № 2



Масштаб 1:200

Используемые условные знаки и обозначения:

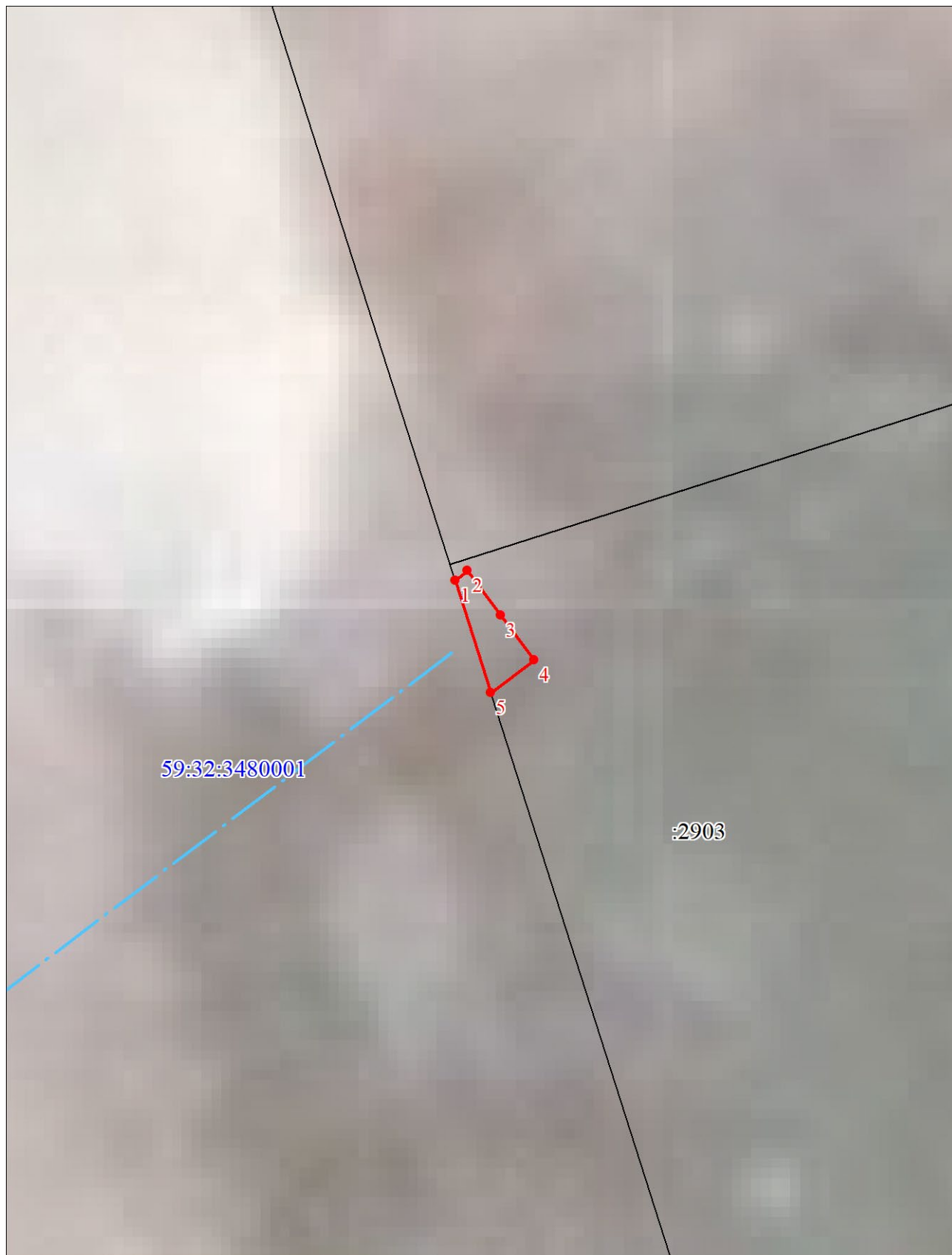
Условные обозначения представлены на листе 3



Масштаб 1:50

Используемые условные знаки и обозначения:

Условные обозначения представлены на листе 3



Масштаб 1:50

Используемые условные знаки и обозначения:

Условные обозначения представлены на листе 3